



Kyyveden-Pieksämäen kalatalousalueen käyttö- ja hoitosuunnitelma sekä vesienhoidon yleissuunnitelma

Heikki Alaja
Eurofins Ahma Oy
14.6.2019

- Kalastuslaki 35-36§: Kalatalousalueen on laadittava ja otettava käyttöön aluettaan koskeva käyttö- ja hoitosuunnitelma, jolla turvataan alueen kalavarojen kestävä ja monipuolinen tuotto ja käyttö sekä biologinen monimuotoisuus, ja edistetään vapaa-ajan sekä kaupallisen kalastuksen toimintaedellytyksiä.



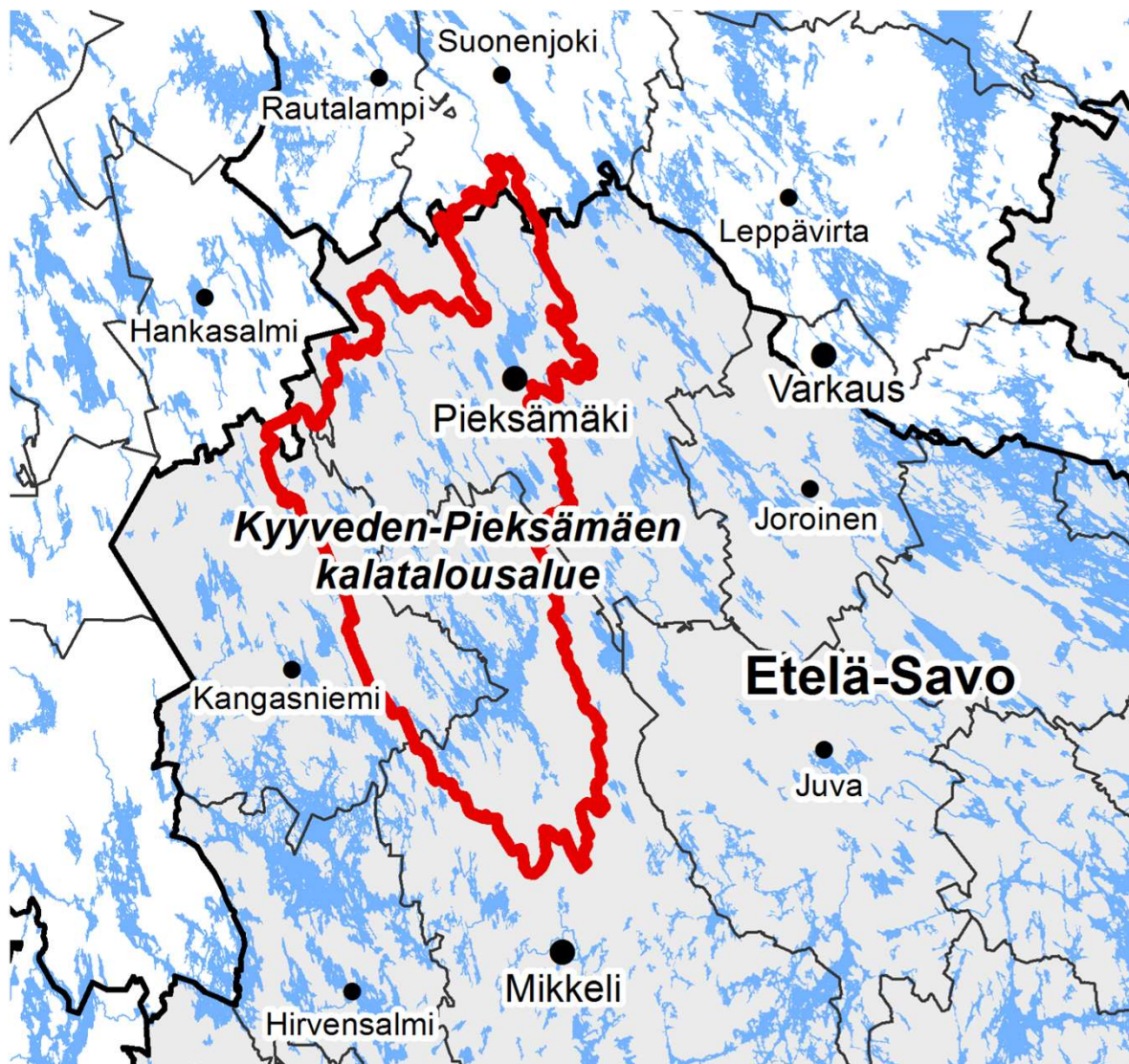
Kalastuslain 36§ määrittelee sisällön pääkohdat:

- 1) perustiedot vesialueiden ja kalakantojen tilasta**
- 2) suunnitelma kalastuksen kehittämisen- ja edistämistoimenpiteiksi ja näitä koskeva tavoitetila sekä ehdotus vapaa-ajan kalastuksen yhtenäislupajärjestelmän kehittämiseksi**
- 3) suunnitelma kalakantojen hoitotoimenpiteiksi**
- 4) ehdotus vaelluskalojen ja uhanalaisten kalakantojen elinkierron sekä muun biologisen monimuotoisuuden turvaamiseksi tarpeellisista toimenpiteistä**
- 5) ehdotus tarvittaviksi kalastuksen alueellisiksi säätelytoimenpiteiksi**

- 6) ehdotus kalastonhoitomaksuina kerättävien varojen omistajakorvauksiin käytettävän osuuden jakamiseksi
- 7) kalataloudellisesti merkittävien alueiden sekä kaupalliseen kalastukseen ja kalastusmatkailutarkoitukseen hyvin soveltuvien alueiden määrittäminen
- 8) kullakin kaupalliseen kalastukseen hyvin soveltuvalla alueella kaupalliseen kalastukseen soveltuvien pyydysten määrittäminen
- 9) suunnitelma kalastustietojen seurannan ja kalastuksenvalvonnan järjestämiseksi

- Kyyveden ja Pieksämäen kalastusalueet sekä Etelä-Savon ELY-keskus ovat sopineet, että vuoden 2019 alussa aloittavan Kyyveden-Pieksämäen kalatalousalueen vesistöille laaditaan kalataloudellinen käyttö- ja hoitosuunnitelma sekä vesienhoidon yleissuunnitelma.
- Suunnitelmassa yhdistetään kalastuslain edellyttämät kalakantojen käytön ja hoidon sekä vesienhoidon keskeiset tavoitteet.
- Suunnitelman toteuttamisella parannetaan kalakantojen kestäväää käyttöä ja kalastuksen edellytyksiä sekä vesien tilaa ja hoitoa.
- Suunnitelmaa voi hyödyntää jatkossa ne kalatalousalueet, joilla on tarkoituksenmukaista yhdistää kalatalouden ja vesienhoidon suunnitelmia.

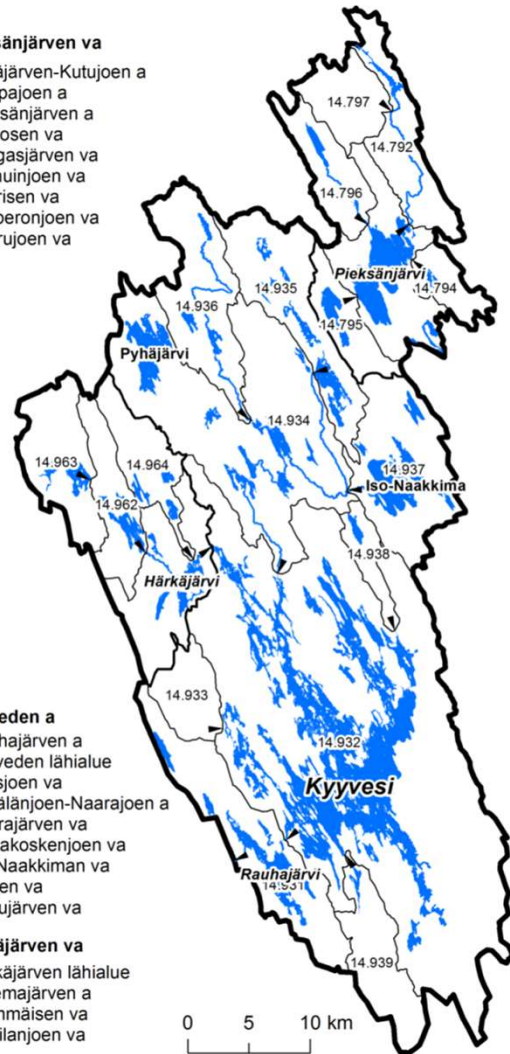
Suunnittelualue



Mäntyharjun reitin ja Rautalammin reitin vesistöjä yht. 28840 ha, joista Kyyvesi suurin yksittäinen vesistö (12 425 ha)

14.79 Pieksänjärven va

- 14.791 Leväjärven-Kutujoen a
- 14.792 Haapajoen a
- 14.793 Pieksänjärven a
- 14.794 Salvosen va
- 14.795 Vangasjärven va
- 14.796 Surnuinojen va
- 14.797 Vuorisen va
- 14.798 Viipperonjoen va
- 14.799 Kourujoen va



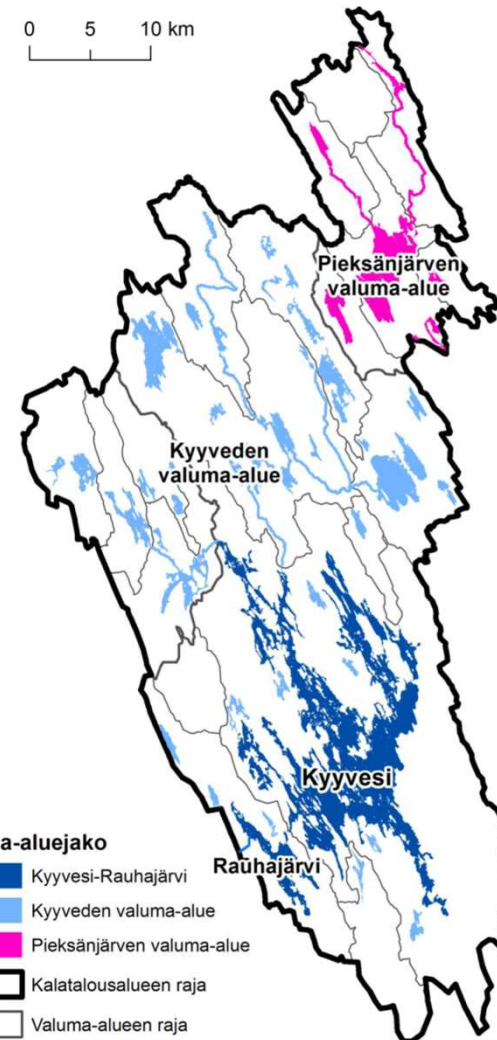
14.93 Kyyveden a

- 14.931 Rauhajärven a
- 14.932 Kyyveden lähialue
- 14.933 Luusjoen va
- 14.934 Nykälänjoen-Naarajoen a
- 14.935 Naarajärven va
- 14.936 Niskakoskenjoen va
- 14.937 Iso-Naakkiman va
- 14.938 Itäjoen va
- 14.939 Harjujärven va

14.96 Härkäjärven va

- 14.961 Härkäjärven lähialue
- 14.962 Kutemajärven a
- 14.963 Ylemmäisen va
- 14.964 Kurrilanjoen va

0 5 10 km



Osa-aluejako

- Kyyvesi-Rauhajärvi
- Kyyveden valuma-alue
- Pieksänjärven valuma-alue
- Kalatalousalueen raja
- Valuma-alueen raja

- **Suunnitelman keskeisinä ohjaavina tahoina ja asiantuntijoina toimivat konsultin lisäksi Kyyveden ja Pieksämäen kalastusalueiden hallituksen nimeämät edustajat sekä Etelä-Savon ELY-keskuksen vesienhoidon asiantuntijat ja Pohjois-Savon ELY-keskuksen kalatalouden asiantuntijat.**
- **Suunnittelutyöhön osallistetaan myös sidosryhmiä (mm. kunnat, kaupungit, Metsäkeskus, kalatalousalueet, osakaskunnat, Pieksänjärven neuvottelukunta, Pelastetaan Savon Veet Ry).**
- **Suunnitelman tulee olla valmis 30.11.2019 mennessä**

- **Suunnittelualueen vesistöjen lähtötilan määrittely käynnissä**
- **Aineistoa varsin runsaasti, keskitytään pääasiassa suurimpiin vesistöihin**
- **Mm. aiemmat käyttö- ja hoitosuunnitelmat, alueelliset vesienhoitosuunnitelmat, kuormitusselvitykset, vedenlaatu- , koekalastus- ja kerty-rekisterin tulokset, velvoitetarkkailuraportit ja muut erillisselvitykset käydään läpi**
- **Tueksi kerätään tietoa sidosryhmiltä, kalavedenomistajilta ja vesistöjen käyttäjiltä**
- **Perustietojen koostamisen jälkeen vuorossa tavoitteiden asettelu eri osa-alueille**
- **Vesienhoidon ja kalatalouden tavoitteiden yhteensovittaminen**
- **Malli tuleville käyttö- ja hoitosuunnitelmille?**

-
- **Keväällä 2019 lähetetty kalastuskysely suunnittelualan vesistöjen rantakiinteistöjen omistajille**
 - **Otos 310 osoitetta**
 - **Valittu mukaan suurimmat vesistöt ja ne järvet, joista on entuudestaan vain niukasti kalastus- ja saalistietoja.**
 - **Kyyvesi, Rauhajärvi, Pyhäjärvi, Ylemmäinen, Härkäjärvi, Kutemajärvi, Iso-Naakkima, Naarajärvi**
 - **Pieksänjärven kysely tehty jo aiemmin talvella velvoitetarkkailuun liittyen**

Vastausaineisto tähän mennessä



	<u>Otos</u>	<u>Vastaus-%</u>	<u>Kalasti</u>
Kyyvesi	115	42	28
Rauhajärvi	30	40	6
Iso-Naakkima	30	30	4
Naarajärvi	21	20	4
Pyhäjärvi	45	38	8
Ylemmäinen	20	50	10
Kutemajärvi	25	48	5
Härkäjärvi	24	29	5
Yht.	310	37	70
Pieksänjärvi	87	55	17
Niskajärvi (v. 2017)	67	46	16
Kyyveden eteläosa (v. 2017)	56	59	17

Kouluarvosanat 4 - 10 eri tekijöille Kyyvesi (n=29)

